

# Wundervoller Südwesten

## Höhepunkte

### Einheimische treffen

Treffen Sie beim Besuch des Brookland Valley Estate auf örtliche Wein-Kompetenz und überzeugen Sie sich von der exzellenten Qualität der Weine des Margaret River-Weinanbaugebietes.

### Experten-Wissen

Der spektakuläre Shoalwater Islands Marine-Park ist das Zuhause von Delfinen, Seelöwen, Pinguinen und verschiedene Meeresvögel. Ein Experte informiert Sie auf einer Bootsfahrt über die Meeresbewohner.

### Kultur erleben

Lassen Sie sich in der Ngilgi Cave und einem „Bushwalk“ von einem Kulturerlebnis bei den Wadandi-Aborigines verzaubern.

### Sanfter Tourismus

Wenn Sie die Wälder im Valley of the Giants auf dem Tree Top Walk erkunden, ist das nicht nur sehr spektakulär, Sie helfen damit auch diesen einzigartigen Flecken Erde in Westaustralien zu erhalten.

### Tierwelt & Natur

Halten Sie Ihre Kamera bereit für ein Selfie mit Quokkas auf Rottnest Island – deren Lachen ist ansteckend, genauso wie die Landschaft mit sandigen Buchten und kristallklarem Wasser.



## 1 Perth

Nach Ihrer Ankunft am Flughafen von Perth (bis 16:00 Uhr erforderlich) werden Sie zu Ihrem Rundreise-Hotel in der Stadtmitte gebracht. Abends treffen Sie Ihre Reiseleitung und Mitreisenden beim Begrüßungsempfang mit westaustralischem Wein zum gemeinsamen Abendessen mit regionalen Leckereien im Hotel-Restaurant. **Hotel: DoubleTree Perth Waterfront, 3 Nächte. A**

## 2 Swan Valley - Perth

Heute Morgen erwartet Sie eine idyllische Bootsfahrt den Swan River hinauf. Im Swan Valley besuchen Sie zwei renommierte Weingüter, probieren deren exquisite Weine und Sie genießen ein delikates Mittagessen. Rückkehr nach Perth, wo Sie nachmittags noch Zeit haben, um die sonnige Hauptstadt Westaustraliens zu erkunden. Der Abend steht zu Ihrer freien Verfügung. **FM**

## 3 Nambung-Nationalpark

Der heutige Ausflug führt nordwärts in den Nambung-Nationalpark, wo Sie die mysteriösen Pinnacles erleben. Die geheimnisvoll anmutende gelbe Dünenlandschaft wird von unzähligen bis zu 5 Meter hohen verwitterten Kalksteinsäulen dominiert, umgeben von Banksia-Buschland. Die Steinsäulen entstanden vor vielen Tausend Jahren durch Pflanzenwuchs auf einer riesigen Wanderdüne aus Quarzsand. Der erhöht liegende Pinnacles Lookout bietet einen schönen Überblick über die unterschiedlich gestalteten kleineren und größeren Formationen. Zurück in Perth steht Ihnen der Abend zur freien Verfügung. **F**

## 4 Perth – Busselton – Margaret River

Heute Morgen besuchen Sie den Kings Park, der atemberaubende Aussichten auf die Stadt und den Swan River bietet. Dann führt die Reise südwärts zum beliebten Urlaubsort Busselton an der Geographe Bay, wo sich der berühmte Busselton Jetty befindet. Der 1.837 Meter lange Jetty ist einer der längsten Anlegestege der südlichen Hemisphäre in Holzbauweise. Sie können den Jetty zu Fuß oder mit dem Jetty-Zug besichtigen. Auf der Weiterreise südwärts erwartet Sie ein Aboriginal-Kulturerlebnis im Höhlensystem der Ngilgi Cave mit einer magischen unterirdischen Didgeridoo-Darbietung und einem geführten „Bushwalk“ und interessanten Geschichten und Informationen über das Leben und die Kultur der Wadandi-Aborigines. Weiterfahrt nach Margaret River, dem Hauptort des gleichnamigen Weinanbaugebietes. Gemeinsames Abendessen im Hotel-Restaurant. **Hotel: Stay Margaret River, 3 Nächte. F A**

## 5 Margaret River

Die Margaret River-Region ist nicht nur für ihre hervorragenden Weine bekannt, sondern auch für erlesene Agrarprodukte. Nach dem Frühstück steht ein Besuch bei Vasse Virgin auf dem Programm. Das hier produzierte Olivenöl ist süß genug, um es trinken zu können. Dennoch empfehlen wir Ihnen, das feine Olivenöl mit Brot und Gewürzen zu probieren. Nach einem Stopp bei der Margaret River Chocolate Factory, besuchen Sie zu Mittag das Brookland Valley Estate zu einer Weingustation und genießen im Flutes Restaurant einen Mittagstisch mit örtlich angebauten frischen Zutaten. Nach einem Besuch des berühmten Surfstrands Prevelly Beach können Sie den schmucken Ort Margaret River individuell erkunden und einen freien Abend verbringen. **F M**

## 6 Margaret River

Es gibt wenige Orte auf der Welt, wo die Weintrauben nur wenige Meter vom Sandstrand entfernt wachsen. Die Margaret River-Region ist eine davon. Der heutige Tag steht Ihnen gänzlich zur freien Verfügung. Sie können fakultativ weitere Weingüter besuchen oder Sonne und Meer genießen. Ihre Reiseleitung steht Ihnen mit Rat und Tat zur Seite. **F**

## 7 Margaret River – Cape Leeuwin – Karri Valley

Die Weiterreise führt heute zunächst der Küste entlang nach Hamlin Bay, wo sich im seichten kristallklaren Wasser freilebende aber zutrauliche Stachelrochen tummeln. Fahrt durch den malerischen Leeuwin-Naturaliste-Nationalpark zur südwestlichsten Ecke Australiens, wo der Indische und der Südliche Ozean aufeinander treffen. Dann führt die Reise nach Pemberton, wo Sie im Karri Valley Resort am Lake Beedelup wohnen. **Hotel: Karri Valley Resort, Pemberton, 2 Nächte. F A**

## 8 Karri Valley

Der heutige Tag steht zu Ihrer freien Verfügung und Sie können das Resort genießen oder die Umgebung mit majestätischen Wäldern erkunden. Ein optionaler Besuch im Valley of the Giants mit einem atemberaubenden Treetop Walk bietet sich an. **F**

## 9 Karri Valley – Rockingham – Fremantle

Heute führt die Fahrt wieder nordwärts über Bunbury und Rockingham nach Fremantle. Unterwegs besuchen Sie Penguin Island. Die Insel liegt im Herzen des spektakulären Shoalwater Islands Marine-Parks und besticht mit seinen weißen Sandstränden, umspült von kristallklarem Wasser. Auf der Bootsfahrt durch das Gewässer können Sie wahrscheinlich Delfine, Seelöwen, Pinguine und

Preise siehe Seite 75

## Reisetermine

2023	2024 Vorschau
Sep 04, 18	Sep 02, 16, 30
Okt 02, 16, 30	Okt 14, 28
<b>2024</b>	
Jan 08	
Feb 12	
Mär 04	

Reiseprogramme, Termine und Preise ab 01. April 2024 können sich ändern. Besuchen Sie unsere Website oder kontaktieren Sie Ihr Reisebüro für Verfügbarkeiten und aktuelle Preise.

**Mindestteilnehmerzahl: 10 Personen**  
**Maximale Teilnehmerzahl: 25 Personen**

## Mahlzeiten

10 Frühstück F  
 3 Mittagessen M  
 4 Abendessen A

## Fluginformation

Tag 1 Flugankunft bis 16:00 Uhr erforderlich  
 Tag 11 Abflug zu beliebiger Zeit

Pinnacles

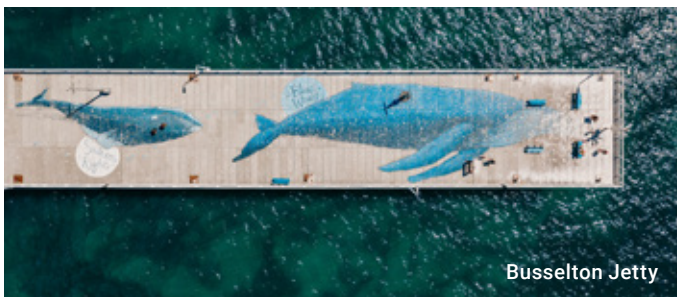
verschiedene Meeresvögel sehen. Das Mittagessen in Pengos Café ist eingeschlossen. Später erreichen Sie Fremantle und es folgt eine Orientierungstour durch „Freo“. Mit vielen denkmalgeschützten Gebäuden versprüht der Ort einen besonderen Charme. Abends können Sie die Hafengegend auf eigene Faust erkunden. **Hotel: Esplanade Hotel Fremantle by Rydges, 2 Nächte. F M**

### 10 Rottnest Island

Nach dem Frühstück bringt Sie die Fähre über das offene Meer zur vorgelagerten Rottnest Island. Das Inselparadies wird von den Einheimischen liebevoll „Rotto“ genannt. Hier können Sie am samtweichen Strand einen Spaziergang unternehmen und nach den wahrscheinlich glücklichsten kleinen Beuteltieren der Welt Ausschau halten, den Quokkas. Eine 90-minütige Insel-Rundfahrt führt Sie zu spektakulären Ecken der Insel, und Sie erleben hautnah die vielfältige Flora und Fauna der Insel. Später am Nachmittag kehren Sie mit dem Fährboot nach Fremantle zurück, wo Sie das gemeinsame Abschiedsessen erwartet, begleitet von örtlichen Weinen. **FA**

### 11 Fremantle (Perth)

Die Rundreise endet nach dem Frühstück. Freie Zeit bis zu Ihrem Flughafen-Transfer. **F**



Busselton Jetty

## Weites Australien

32 TAGE • PERTH > SYDNEY • GPMS

Sie können diese wundervolle Reise in Südwest-Australien mit der Reise „Traumzeit Australien“ (siehe S. 30) zu der 32-tägigen Traumreise „Weites Australien“ kombinieren.

- **BEGINN**
- **ENDE**
- 2 **Übernachtungen**
- ..... **Boot/Fähre**

